

# DOI



COFFEE TABLE

due materiali, due elementi, due aziende, un obiettivo  
two materials, two pieces, two brands, one goal

design Micol Brezigar

millimetri 4

ALTA QUALITÀ E DESIGN IN PIETRA PIASENTINA  
DI SOTTILISSIMO SPESSORE

HIGH QUALITY AND DESIGN IN  
EXTREMELY THIN PIASENTINA STONE



ARREDO SU MISURA  
COMPLEMENTI ARREDO DI DESIGN  
EBANISTERIA

CUSTOM-MADE FURNITURE  
DESIGN FURNISHINGS  
CABINETMAKING

DOI è un pezzo unico, prodotto su misura, con finiture superficiali ed essenze personalizzabili. Entrambi gli elementi sono attrezzati con cassetto a estrazione totale e 4 ruote manovrabili per facilitare lo spostamento. Ogni pezzo è numerato e certificato.

DOI is a unique piece, made to measure, with customizable finishes and woods. Both elements contain a pull-out drawer and sit on four wheels, making them easy to move. Each piece is numbered and certified.



Estetica contemporanea e funzionalità.  
Entrambi i cassetti rivelano al loro interno dei vassoi e dei contenitori estraibili.

Contemporary aesthetics and functionality. Both drawers contain removable trays and containers designed for holding accessories.

DOI è un pezzo unico, prodotto su misura, con finiture superficiali ed essenze personalizzabili. Entrambi gli elementi sono attrezzati con cassetto a estrazione totale e 4 ruote manovrabili per facilitare lo spostamento. Ogni pezzo è numerato e certificato.

DOI is a unique piece, made to measure, with customizable finishes and woods. Both elements contain a pull-out drawer and sit on four wheels, making them easy to move. Each piece is numbered and certified.

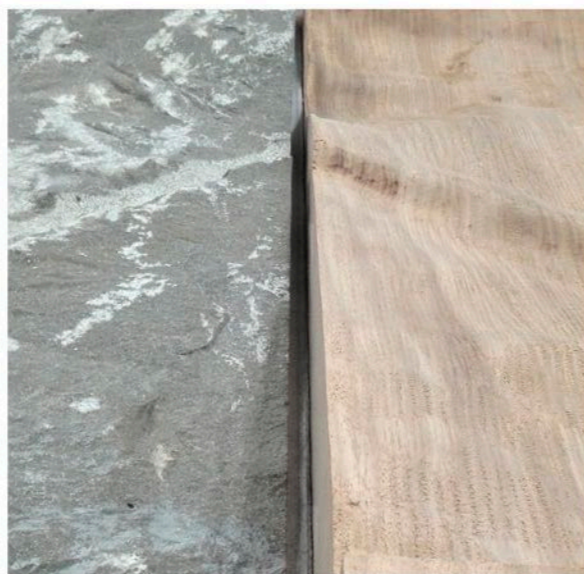


Estetica contemporanea e funzionalità.  
Entrambi i cassetti rivelano al loro interno  
dei vassoi e dei contenitori estraibili.

Contemporary aesthetics and  
functionality. Both drawers contain  
removable trays and containers  
designed for holding accessories.

DOI racconta il progetto di rete tra due aziende artigianali friulane, Fabbro Arredi e millimetri4, che condividono l'attenzione per il dettaglio, la passione per i materiali naturali di qualità, che investono nello sviluppo e nell'innovazione.

DOI is the result of a partnership between two artisan businesses in the Italian region of Friuli, Fabbro Arredi and millimetri4. Both are detail-oriented businesses which use quality, natural materials and invest in research and development.



La produzione di DOI ha inizio in una cava nelle Valli del Natisone, dove le mani e gli occhi esperti degli artigiani millimetri4 selezionano la scorza di pietra Piasentina migliore, che viene trasferita in laboratorio per essere tagliata e sagomata su misura. L'elemento è poi trasportato al reparto produttivo Fabbro Arredi dove l'innovativo scanner 3D rileva la superficie naturale ed irregolare della scorza di pietra. Le informazioni vengono quindi elaborate dal reparto progettazione e trasferite al laboratorio, dove un centro lavoro a cinque assi modella tridimensionalmente la superficie di legno per ricavarne l'esatto negativo. Fabbro Arredi, a partire dai due elementi complementari, realizza successivamente i due volumi che compongono il tavolino per poi trasferirli al laboratorio millimetri4 dove il processo si completa: DOI viene rivestito da lastre di pietra Piasentina sottilissime.

Grazie all'utilizzo di una particolare tecnica di taglio all'avanguardia, millimetri4 produce lastre in pietra Piasentina sottili di spessore mai raggiunto prima: 4 millimetri.

The manufacturing of DOI begins in a quarry in the Valli del Natisone where millimetri4's master artisans use their skilled hands and eyes to select the best block of Piasentina stone, which is transported to the workshop to be cut and shaped to specifications. Then it is delivered to Fabbro Arredi's production department. Here an innovative 3D scanner detects the stone's natural, irregular surface. The design department then processes the information and communicates the results to the workshop where a five-axis machining centre carves the wood surface in order to create an exact, three-dimensional negative. Fabbro Arredi, based on the two complementary elements, subsequently creates the two volumes that make up the small table which then returns to the millimetri4 workshop for the final step. DOI is covered with a very thin slab of Piasentina stone. Thanks to a special, avant-garde cutting technique, millimetri4 is able to create Piasentina stone slabs with a thinness never before achieved: four millimetres.

# millimetri4

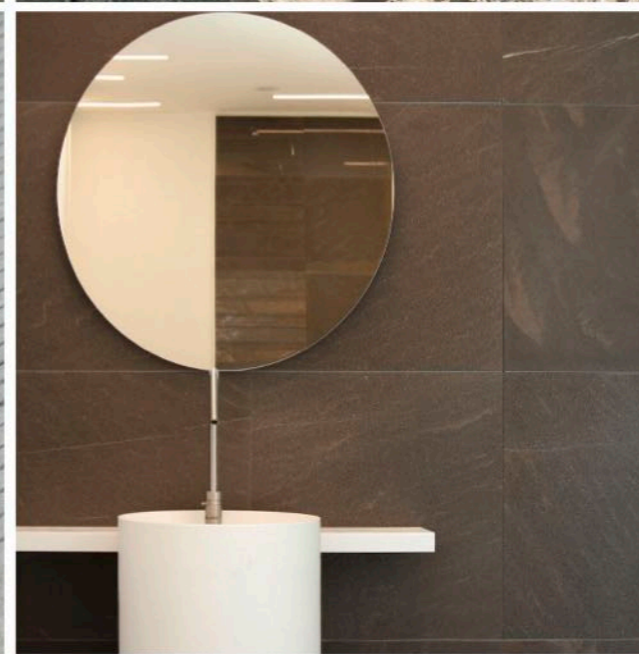
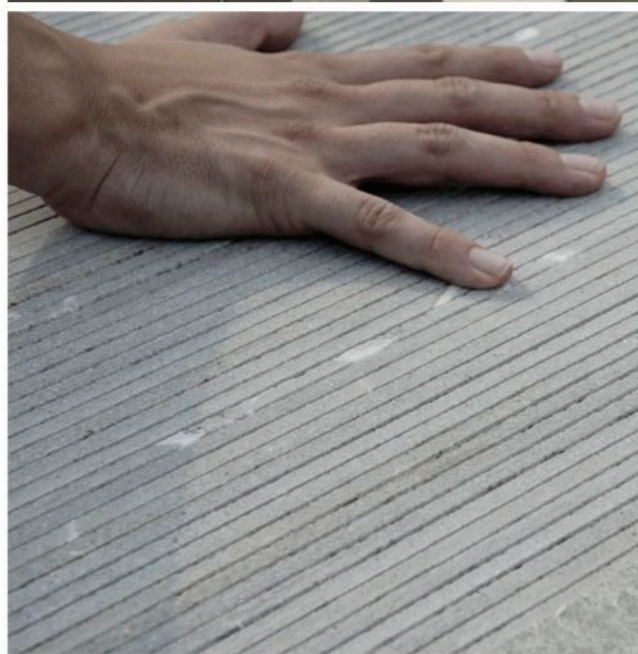
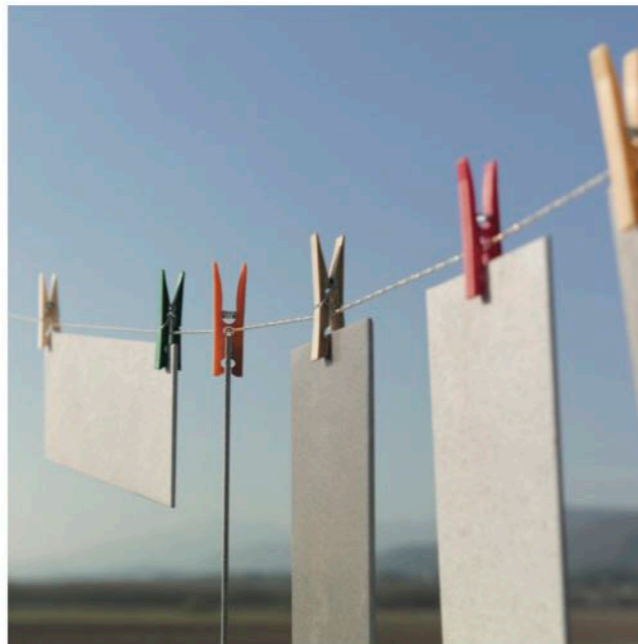
## ALTA QUALITÀ E DESIGN IN PIETRA PIASENTINA DI SOTTILISSIMO SPESSORE

Millimetri4 è un laboratorio artigiano d'idee e progetti che guarda con occhi diversi la pietra Piasentina, protagonista di innovazione, ricerca, qualità e design. Situata a Faedis, nel cuore del distretto artigianale della lavorazione della pietra Piasentina, l'azienda friulana nasce nel 2009, come spin-off della Rossi Marmi, marchio storico dell'estrazione e lavorazione della pietra da cave proprie.

Quello che millimetri4 ha voluto introdurre è un cambio di approccio e di mentalità che riguarda tutti gli aspetti dell'attività, soprattutto il modo di concepire le superfici in pietra: non più semplici finiture del piano, ma sensazioni ed emozioni, colori e suggestioni che la superficie emana e trasmette.

L'esperienza nel settore tradizionale della lavorazione delle pietre naturali porta millimetri4 ad avere un atteggiamento di rispetto tale da sfruttare al meglio una risorsa naturale limitata, e realizzare ogni progetto all'insegna dell'originalità e dell'altissimo valore, espressione questa di qualità e stile nella ricerca. Inoltre, l'utilizzo di una particolare tecnica di taglio, possibile grazie a tecnologie d'avanguardia, permette di raggiungere spessori finissimi, mai raggiunti prima, che consentono un aumento di rendimento del blocco estratto, ed una conseguente minore dipendenza dalla cava.

La pietra Piasentina viene tagliata da millimetri4 in lastre sottilissime, da qui il nome dell'azienda, ottenendo una resa maggiore del materiale estratto, superiore di circa 2/3 rispetto a quella ottenuta dalla lavorazione tradizionale.



## HIGH QUALITY AND DESIGN IN EXTREMELY THIN PIASENTINA STONE

Millimetri4 is a handicraft workshop of ideas and projects that looks at Piasentina stone with different eyes, making it the driver for innovation, research, quality and design.

millimetri4 is located in Faedis (Udine, Italy), in the middle of the Piasentina stone craft district in Friuli, and was established in 2009 as a spin-off of Rossi Marmi, an historical brand in the extraction and processing of Piasentina stone. Millimetri4 wanted to introduce a new approach and a new way of thinking that involve all aspects of stone processing and, in particular, the way stone surfaces are conceived: no longer just an exterior finish, but a host of sensations and emotions, colors and suggestions diffused and conveyed by surfaces.

From its experience in the traditional field of natural stone processing millimetri4 has developed an attitude of respect for the environment that leads it to make the most of such a limited natural resource and carry out every project focussing on originality and high value, an expression of quality and style in research. In addition to this, availing itself of a special cutting method, based on leading-edge technologies, millimetri4 is able to achieve extremely thin slabs, with a thickness never achieved before, and, consequently, an increase in the yield of the extracted stone block along with a reduction of the direct dependence on quarries.

Piasentina stone is cut into very thin slabs, hence the company's name millimetri4, and in this way the yield is 2/3 higher than that normally obtained by the traditional processing technique.



SIXTY  
1957-2017  
YEARS

ARREDO SU MISURA  
COMPLEMENTI ARREDO DI DESIGN  
EBANISTERIA

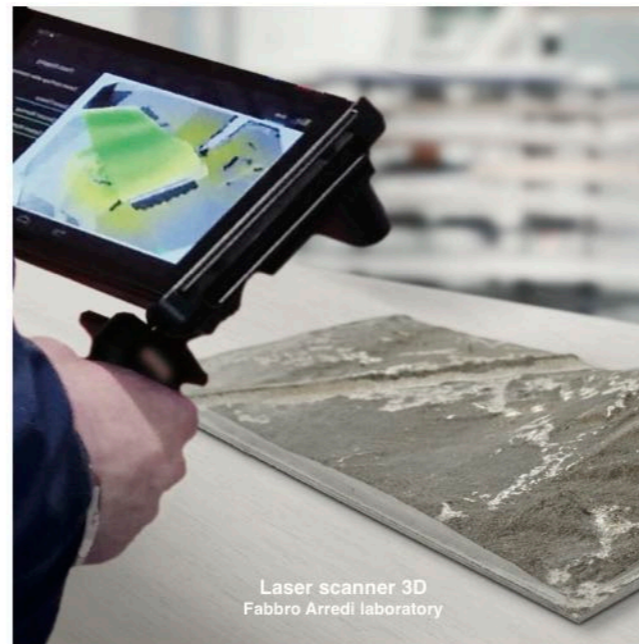
CUSTOM-MADE FURNITURE  
DESIGN FURNISHINGS  
CABINETMAKING

All'interno dei laboratori **FABBRO ARREDI** viene realizzato l'intero ciclo produttivo, dall'analisi progettuale all'elaborazione dei disegni esecutivi, dalla sezionatura alle fasi di verniciatura e montaggio, con attenta selezione delle materie prime. Le varie figure professionali lavorano in sinergia utilizzando **macchine tradizionali, macchine a controllo numerico a 3 e 5 assi e laser scanner 3D.**

The **entire production cycle** takes place within the **FABBRO ARREDI** workshop, from analyzing the project to creating the final working drawings, from cutting to varnishing and assembly. Professionals with various skills work in synergy using **traditional machines, computer numerical control machines with three axes and five axes and 3D laser scanner.**



Combinata  
Fabbro Arredi Laboratory



Laser scanner 3D  
Fabbro Arredi laboratory



Villaverde Hotel&Resort Suite  
Fagagna (UD) Italy - Suite



Ginevra  
Vetrina semicircolare / Semicircular showcase



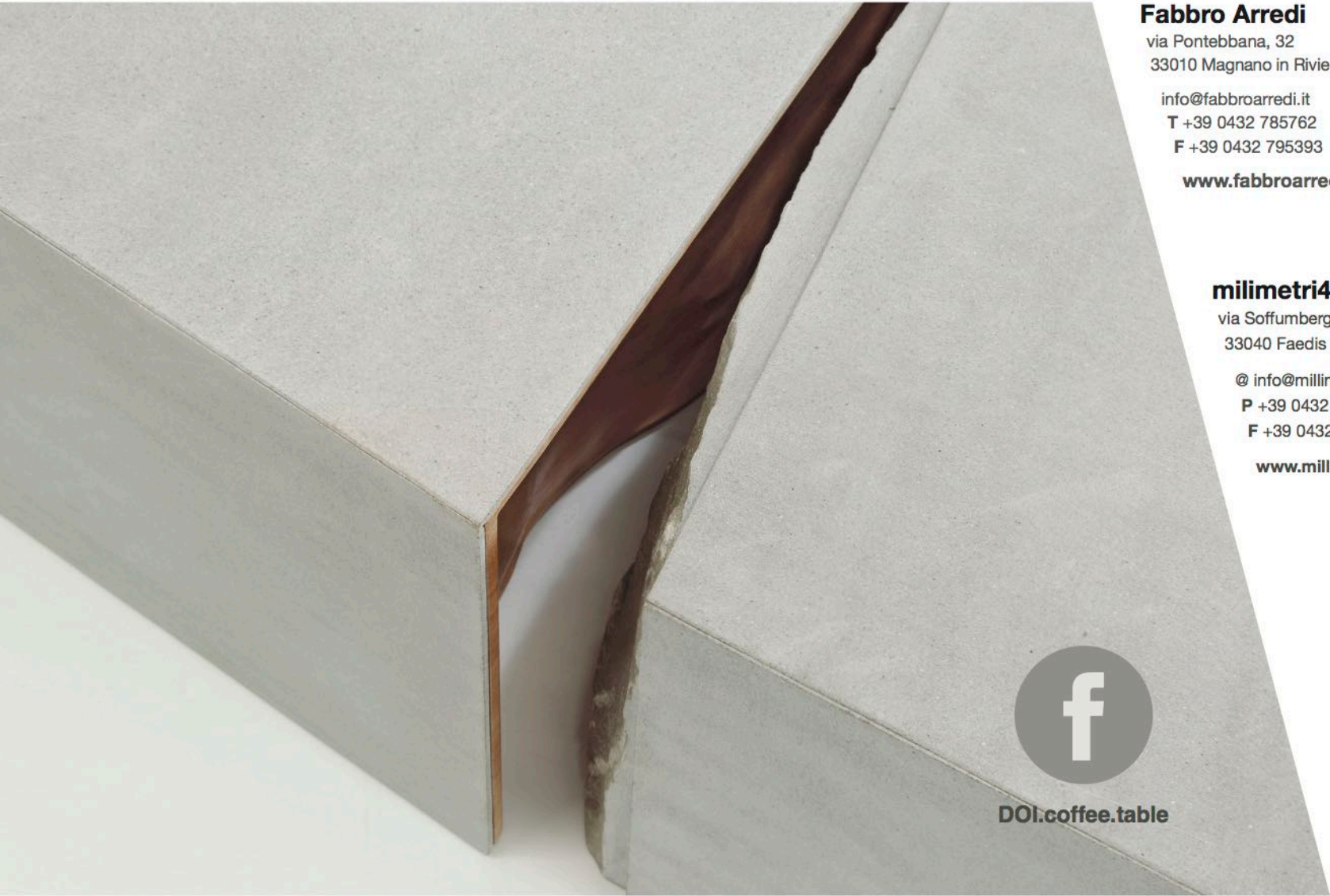
Il suonatore di parallelepipedi / The parallelepiped player  
Friuli Venezia Giulia (UD)

**FABBRO ARREDI** realizza da due generazioni **arredi su misura di alta qualità, fissi e mobili, per spazi collettivi e privati**, con assistenza completa dal preventivo alla posa. L'azienda garantisce **soluzioni innovative e personalizzate**, funzionali alle specifiche esigenze di designer, architetti e aziende del settore. L'alta professionalità ci ha garantito nel tempo collaborazioni importanti con brand nazionali e internazionali.

**FABBRO ARREDI** is a second-generation family business that manufactures the **finest quality custom-made furniture**, both built-in and stand-alone, for public spaces and private homes. We also provide complete customer service, from quotation to installation. The company offers **innovative, personalized furnishing solutions**, meeting the specific needs of designers, architects and other companies in the industry. The company's professionalism has led over time to beneficial collaborations with national and international brands.

**Mobili e complementi d'arredo di design**, esclusivi e/o in piccole serie, caratterizzati da particolare ricercatezza nelle forme e nei materiali vengono realizzati **a regola d'arte.**

**Design furniture and furnishing accessories**, exclusively for a client or in limited series, are crafted using the **highest standards** and feature exceptionally sophisticated shapes and materials.



### **Fabbro Arredi**

via Pontebbana, 32  
33010 Magnano in Riviera (Ud) ITALY

info@fabbroarredi.it  
T +39 0432 785762  
F +39 0432 795393

[www.fabbroarredi.it](http://www.fabbroarredi.it)

### **millimetri4 srl**

via Soffumbergo, 106  
33040 Faedis (Ud) - Italy

@ info@millimetri4.it  
P +39 0432 711833  
F +39 0432 715942

[www.millimetri4.it](http://www.millimetri4.it)



[DOI.coffee.table](https://www.facebook.com/DOI.coffee.table)

DOI è un progetto di rete d'impresa

DOI is a joint project of  
Fabbro Arredi and millimetri4